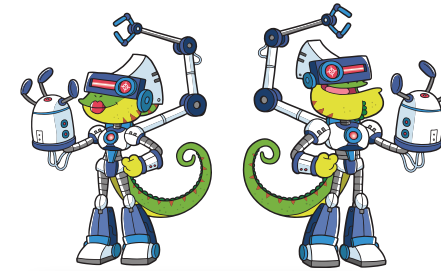




DURACIÓN: 2 AÑOS

HORAS: 4,320

TÍTULO A OBTENER: TECNOLOGÍA SUPERIOR UNIVERSITARIA EN AUTOMATIZACIÓN E INSTRUMENTACIÓN  
4 semestres TECNOLOGÍA SUPERIOR + 2 semestres TECNOLÓGICO UNIVERSITARIO



# Automatización INSTRUMENTACIÓN

## MALLA ACADÉMICA

FORMACIÓN BÁSICA

FORMACIÓN PROFESIONAL

### PERÍODO I

- ÁLGEBRA
- QUÍMICA GENERAL
- PROGRAMACIÓN I
- COMUNICACIÓN EFECTIVA

### PERÍODO II

- SEÑALES Y SISTEMAS
- ANÁLISIS MATEMÁTICO I
- PROGRAMACIÓN II

### PERÍODO III

- ANÁLISIS MATEMÁTICO II
- PRINCIPIOS DE ADMINISTRACIÓN Y ÉTICA

### PERÍODO IV

- CONTABILIDAD APLICADA

### PERÍODO V

- SISTEMAS DE INSPECCIÓN INTELIGENTE
- MECATRÓNICA
- INSTRUMENTACIÓN INDUSTRIAL
- ENERGÍAS RENOVABLES
- REDES DE COMPUTADORA

### PERÍODO VI

- TEORÍA ELECTROMAGNÉTICA
- INSTALACIONES ELÉCTRICAS
- INDUSTRIA 4.0
- CONTROL ELECTRÓNICO INDUSTRIAL
- INSTRUMENTACIÓN ELECTRÓNICA

- MECÁNICA APLICADA
- ELECTROTECNIA

- ELECTRÓNICA ANALÓGICA Y DIGITAL
- SISTEMAS DIGITALES I
- HIDRÁULICA Y NEUMÁTICA

- CONTROL DE PROCESOS I
- TERMODINÁMICA
- DISEÑO ASISTIDO POR EL COMPUTADOR
- SISTEMAS DIGITALES II

- CONTROL DE PROCESOS II
- MÁQUINAS ELÉCTRICAS
- AUTOMATIZACIÓN INDUSTRIAL
- ELECTRÓNICA DE POTENCIA
- GESTIÓN INDUSTRIAL

INTEGRACIÓN CURRICULAR

- INVESTIGACIÓN APLICADA PROYECTOS

INTEGRACIÓN CURRICULAR

- PROYECTO DE TITULACIÓN

TOTAL HORAS PERÍODO  
720

TOTAL HORAS PERÍODO  
720

TOTAL HORAS PERÍODO  
720

TOTAL HORAS PERÍODO  
720

TOTAL HORAS PERÍODO  
720

TOTAL HORAS PERÍODO  
720

TITULACIÓN : Diseño y Ejecución de Proyectos / Control y Evaluación de Proyectos / Opción Titulación / Trabajo de Titulación / Examen Complexivo

PRÁCTICAS PRE-PROFESIONALES : Mecánica Aplicada y Electrotecnia / Horas de Servicio Comunitario / Sistemas digitales I /Hidráulica y Neumática / control de procesos / Sistemas digitales II / Automatización industrial / Gestión Industrial / Prácticas Pre-Profesionales / Instrumentación industrial/ Redes de computadora / control electrónico industrial / Industria 4.0 / Prácticas Pre-Profesionales